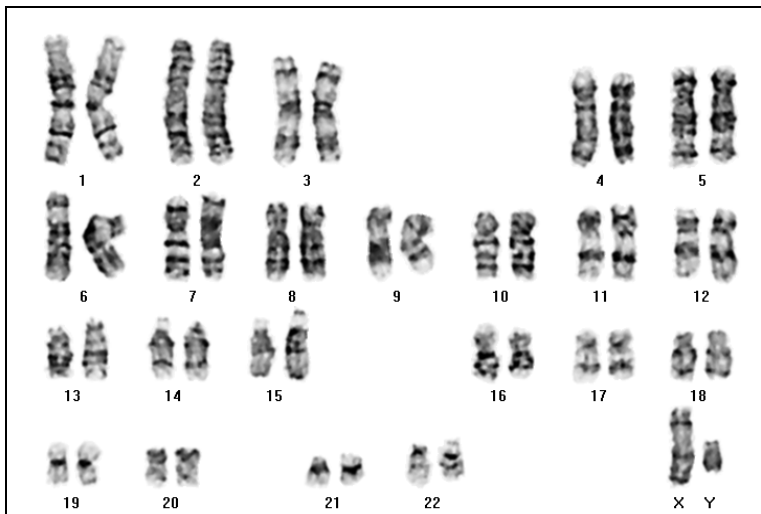


세포유전학 결과 보고서

검 체 번 호 : HS2021-45
이 름 : iPSC CML#1
검 사 일 : 2021-04-07
보 고 일 : 2021-04-13

종 명 : Human
검 체 종 류 : iPSC
의 료 기관 : 고려대학교의과대학
의 료 자 명 : 김지혜

결 과 : 46,XY



염색체 계수하는 세포 수 : 20
염색체 분석하는 세포 수 : 10
핵형분석하는 세포 수 : 2
분염법 : GTG
해상도 : 550 Bands

의 견

염색체 분석 결과 정상핵형입니다.

GTG banding을 이용한 현재의 염색체 분석법은 유전자 수준의 결함, 염색체의 미세한 결손 및 추가 혹은 분포율이 매우 낮은 비정상핵형의 mosaicism은 감지할 수 없음을 인지해 주시기 바랍니다.

★ 본 결과는 세포유전학 정도관리규정에 부합됩니다.

보 고 자

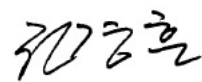
권경훈 / 차동경



(주)젠덱스 www.gendix.com

03086 서울시 종로구 대학로 12길 92(동숭동, 한양빌딩)

Tel. 02-3673-1992 / Fax. 02-3673-1993



KWON KYOUNG HUN Ph.D.