

000-24

Miltenyi-Biotec GmbH

Friedrich-Ebert-Str. 68

51429 Bergisch-Gladbach

**LABORÄRZTLICHER BEFUNDBERICHT**

Patient **Stammzellen,15.6F5P4**

Geb.-Dat. **00.00.00**

Labor-Nr. **09470-0000432447**

Eingang 01.10.15 12:16

Ausgang 13.10.15

Seite 1

**Cytogenetisches Gutachten**

Material Stammzellen Klon 15.6 F5 p4

**Karyotyp (ISCN,2013): 46,XY[30]**

Die Chromosomenanalyse der Stammzellen ergab in allen analysierten Mitosen einen numerisch normalen und für die angegebene Bandenauflösung strukturell unauffälligen männlichen Karyotyp.  
Klonale Aberrationen konnten nicht gefunden werden.

Auswertungstechnik	GTG-Banden
Banden / haploidem Genom	ca. 150- 350
analysierte Mitosen	30
Karyogramme	30

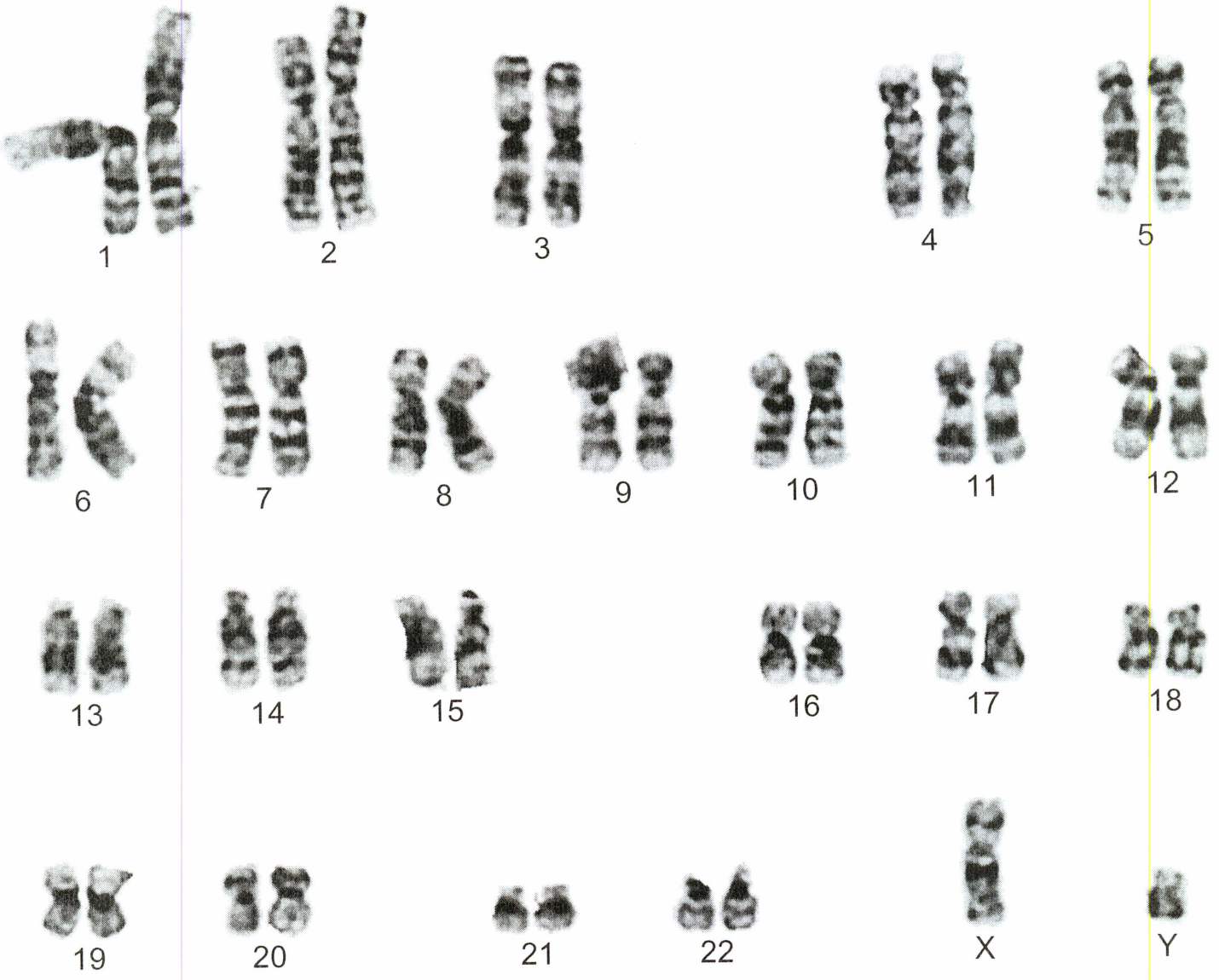
Mit freundlichen, kollegialen Grüßen

Lars-Erik Wehner  
Facharzt für Humangenetik

Dr. rer. nat. Sybille Schütz

Fallnummer: Klon15.6F5; Patientenname: Klon15.6F5p4, Miltenyi Biotec  
Bildnummer: 004 Karyotyp: 46,XY

Datum: 09.10.2015  
Benutzer: Sc



Juro



juro