

中南大学湘雅二医院产前诊断中心

染色体检查报告

姓名：干细胞

社会性别：

年龄：岁

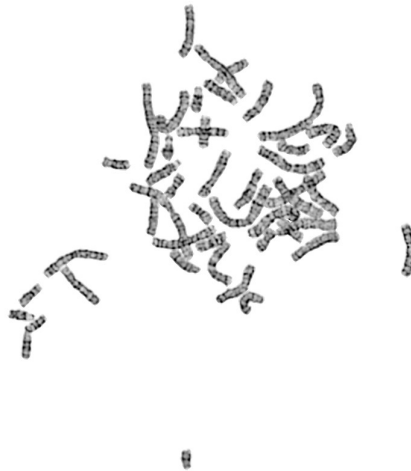
编号：PSC

标本种类：培养细胞

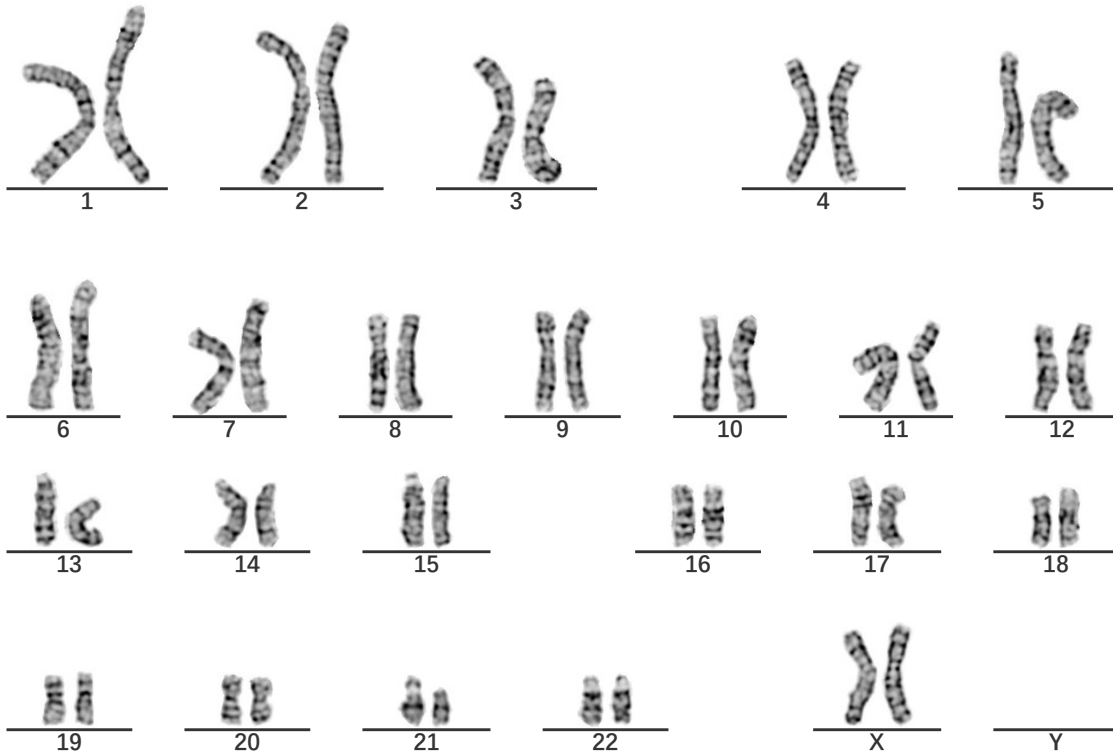
采集日期：2025-03-27

临床诊断：

分裂相



核型图



核型：46,XX(320-400条带水平未见染色体异常)

阅片者：周仲民

审核者：

报告日期：2025-03-31

备注

320-400条带阶段G显带染色体检查未见异常，仅仅排除了该显带阶段的数目与结构异常，不能排除更高显带阶段染色体异常所致的染色体病或其他原因所致的先天性疾病。