



染色体核型分析报告

条形码: /

报告编号: SH20250583

送检单位: 广州实验室

样本编号: H1-CD16-GFD-C4

样本类型: 培养细胞

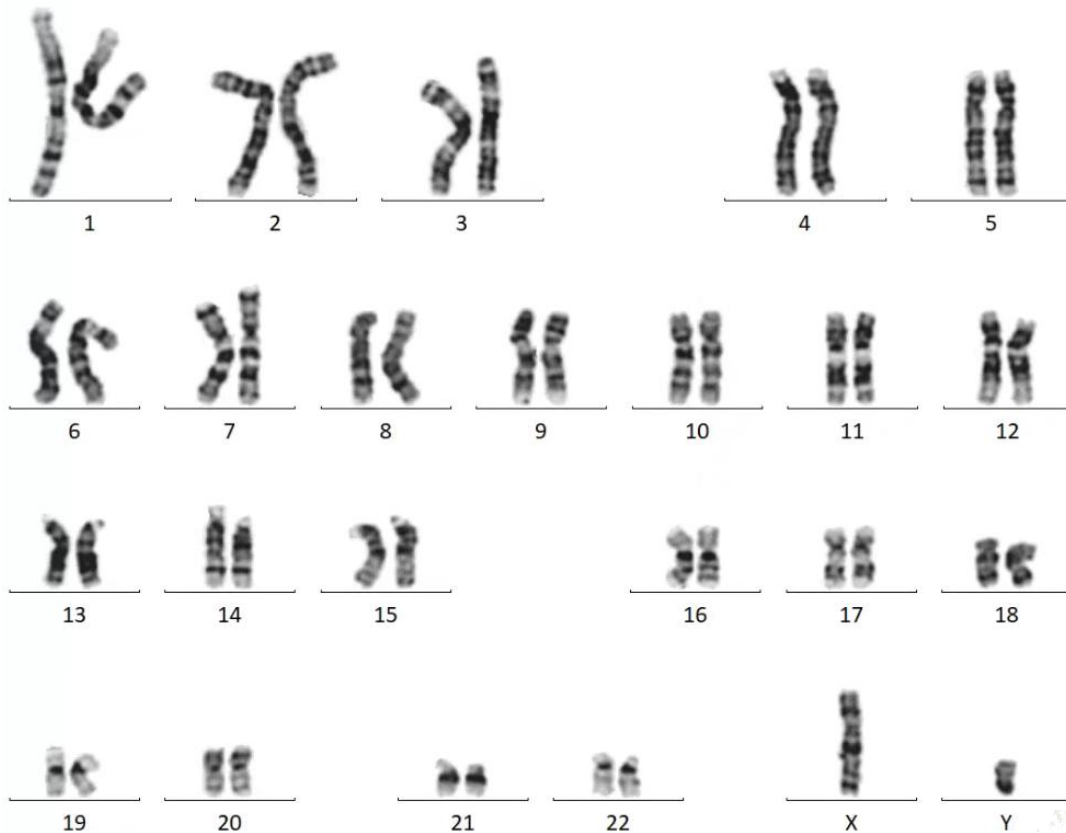
标本性状: 贴壁生长

送检目的: 染色体核型分析

送检者: /

送检日期: 2025-06-25

图片:



核型 (ISCN): 46, XY

核型描述: 细胞培养后经 G 显带进行染色体核型分析, 染色体数为 46, 数目正常, 性染色体由 XY 组成, 为男性核型。染色体结构未见异常。

检验者: 王飞

审核者: 周昕

报告日期: 2025-07-04



备注: 本报告属科研报告, 不作临床诊断依据, 只对来样负责, 如有疑问请在一周内联系细胞遗传实验室。谢谢合作!
方法依据: 国际人类细胞遗传学命名法 (ISCN2020)。