



染色体核型分析报告

条形码: /

报告编号: S2022-0093

送检单位: 广州国家实验室

样本编号: SST-P2A-mcherry-Z#-P86

样本类型: 贴壁细胞

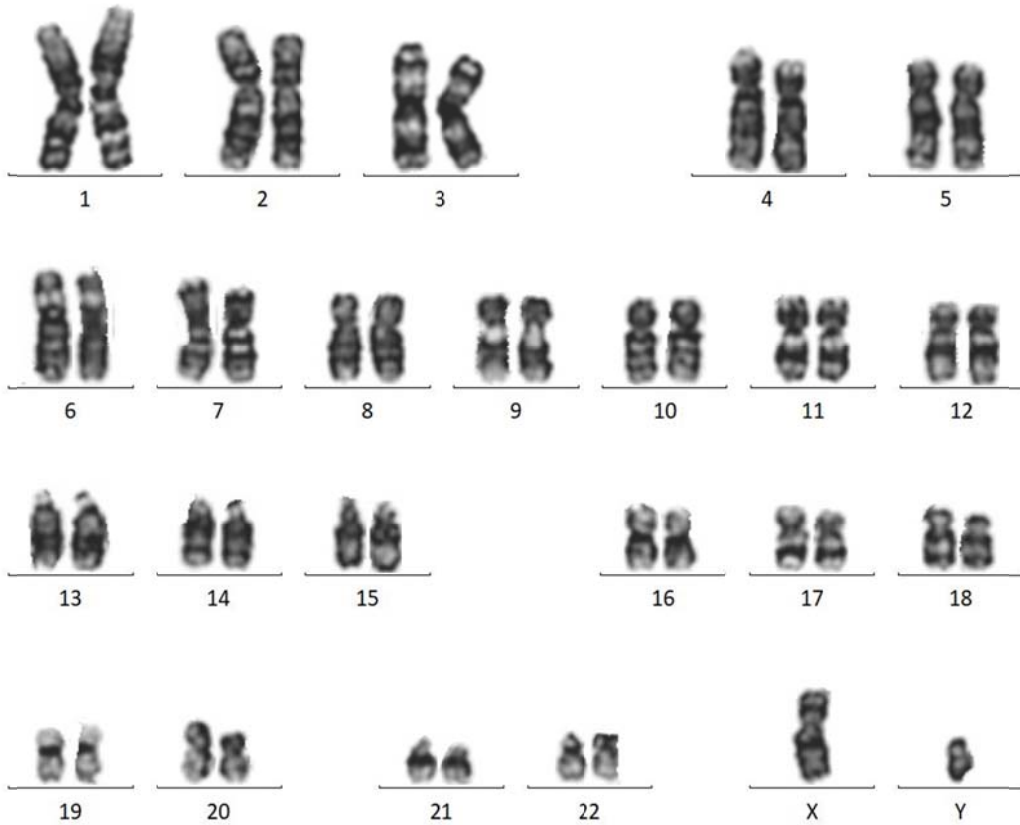
标本性状: 冻存细胞

送检目的: 染色体核型分析

送检者: 张枫

送检日期: 2022-12-19

图片:



核型 (ISCN): 46,XY

核型描述: 细胞培养后经 G 显带进行染色体核型分析, 染色体数为 46, 数目正常, 性染色体由 XY 组成, 为男性核型; 染色体结构未见明显异常。

检验者: 王飞

审核者: 周昕

报告日期: 2022-12-31



备注: 本报告属科研报告, 不作临床诊断依据, 只对来样负责, 如有疑问请在一周内联系细胞遗传实验室。感谢合作!
方法依据: 国际人类细胞遗传学命名法 (ISCN2020)。