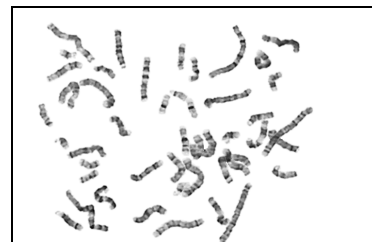
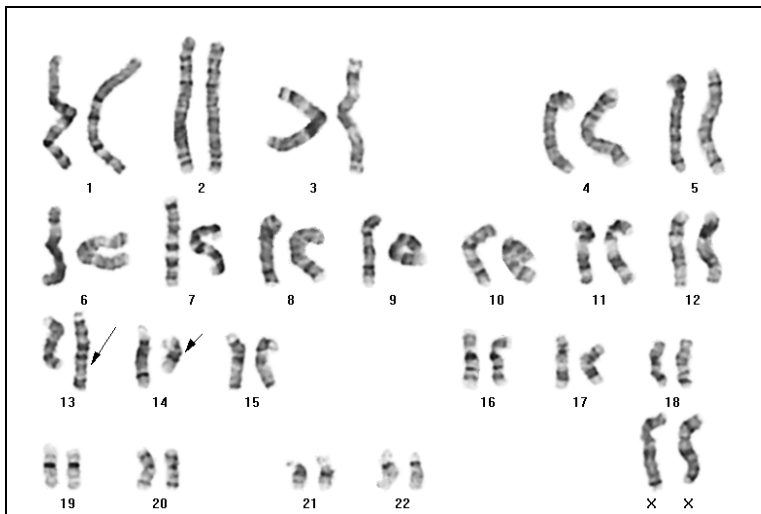


세포유전학 결과 보고서

검 체 번 호 : HS2021-182
이 름 : CLL-iPSC
검 사 일 : 2021-10-19
보 고 일 : 2021-10-21

종 명 : Human
검 체 종 류 :
의 료 기관 : 고려대학교의과대학
의 료 자 명 : 김지혜

결 과 : 46,XX,ins(13;14)(q32;q11.2q24.3)



염색체 계수하는 세포 수 : 20
염색체 분석하는 세포 수 : 10
핵형분석하는 세포 수 : 2
분염법 : GTG
해상도 : 550 Bands

의 견

염색체 분석 결과 14번 장완의 일부가 13번 장완으로 삽입된 것을 관찰하였습니다.

GTG banding을 이용한 현재의 염색체 분석법은 유전자 수준의 결함, 염색체의 미세한 결손 및 추가 혹은 분포율이 매우 낮은 비정상핵형의 mosaicism은 감지할 수 없음을 인지해 주시기 바랍니다.

★ 본 결과는 세포유전학 정도관리규정에 부합됩니다.

보 고 자

권경훈 / 차동경

KWON KYOUNG HUN Ph.D.



(주)젠덱스 www.gendix.com

03086 서울시 종로구 대학로 12길 92(동숭동, 한양빌딩)5층

Tel. 02-3673-1992 / Fax. 02-3673-1993