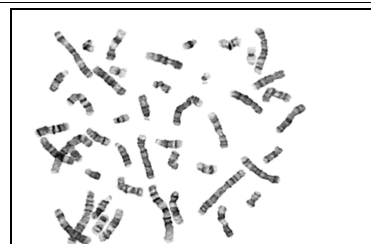
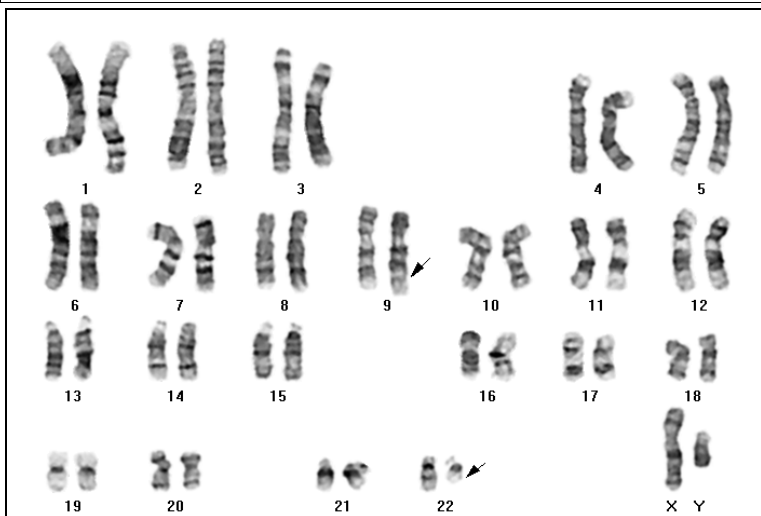


# 세포유전학 결과 보고서

검 체 번 호 : HS2021-44  
 이 름 : iPSC CML#1  
 검 사 일 : 2021-04-07  
 보 고 일 : 2021-04-13

종 명 : Human  
 검 체 종 류 : iPSC  
 의 료 기관 : 고려대학교의과대학  
 의 료 자 명 : 김지혜

**결 과 :** 46,XY,t(9;22)(q34;q11.2)[15]/45,XY, t(9;22)(q34;q11.2),-22[2]/  
 45,XY, t(9;22)(q34;q11.2),-10[1]/47,XY,+del(5), t(9;22)(q34;q11.2)[1]/  
 47,XY,+del(1), t(9;22)(q34;q11.2)[1]



염색체 계수하는 세포 수 : 20  
 염색체 분석하는 세포 수 : 10  
 핵형분석하는 세포 수 : 2  
 분염법 : GTG  
 해상도 : 550 Bands

## 의 견

염색체 분석 결과 모자이시즘을 확인하였으며 20 개의 중기상 세포 중 15 개로 가장 많은  
 빈도를 보이는 46,XY,t(9;22)(q34;q11.2)의 세포를 핵형분석하였습니다.

GTG banding을 이용한 현재의 염색체 분석법은 유전자 수준의 결함, 염색체의 미세한 결손 및 추가 혹은 분포율  
 이 매우 낮은 비정상핵형의 mosaicism은 감지할 수 없음을 인지해 주시기 바랍니다.

★ 본 결과는 세포유전학 정도관리규정에 부합됩니다.

## 보 고 자

권 경 훈 / 차 동 경



(주)젠덱스 [www.gendix.com](http://www.gendix.com)

03086 서울시 종로구 대학로 12길 92(동숭동, 한양빌딩)

Tel. 02-3673-1992 / Fax. 02-3673-1993

권경훈

KWON KYOUNG HUN Ph.D.